

De verkoopplannen geven een weergave van de indeling van de kantoorvloer. Omwille van technische beslissingen van ingenieurs, de architecten en/of de projectontwikkelaar zijn wijzigingen die verband houden met HVAC, elektriciteit, stabiliteit, wijzigend wettelijk kader enz. steeds mogelijk. De afmetingen en oppervlaktes op de verkoopplannen zijn bij benadering.

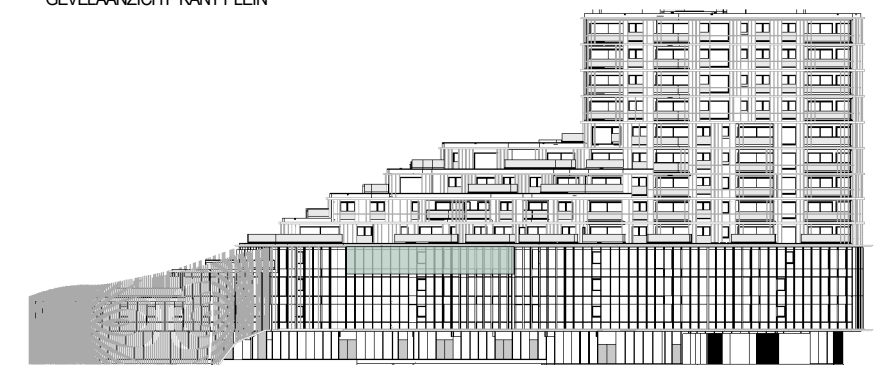
ROELEVARD

Omschrijving
Kantoor 8.302 - LUX - 3de verdieping

Schaal 1:100
Bruto oppervlakte 256,10 m²

Busnummer 8.302
Oppervlakte incl. verrekening gemeene delen 286,35 m²

GEVELAANZICHT KANT PLEIN



- Publi-paneel 97cm x 360cm
- ▲ Hoofdingang(en)



Handtekening koper

Datum